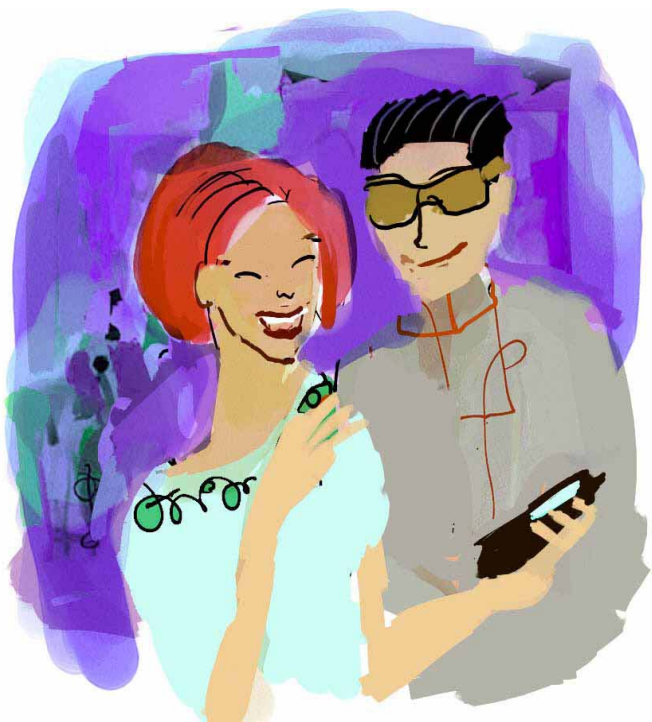


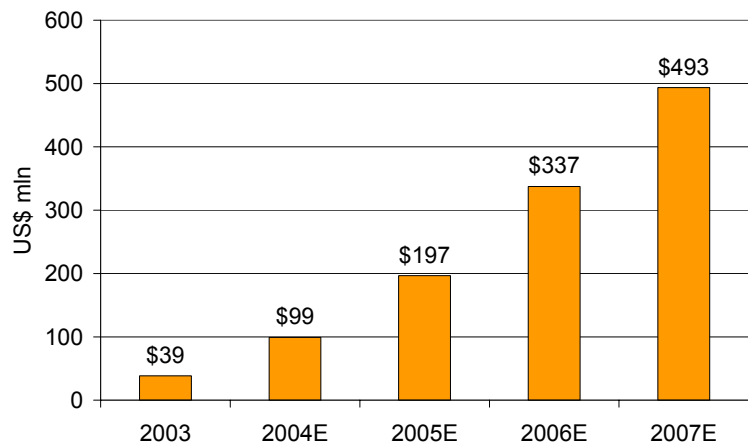
IPX

эффективное расширение пакета услуг



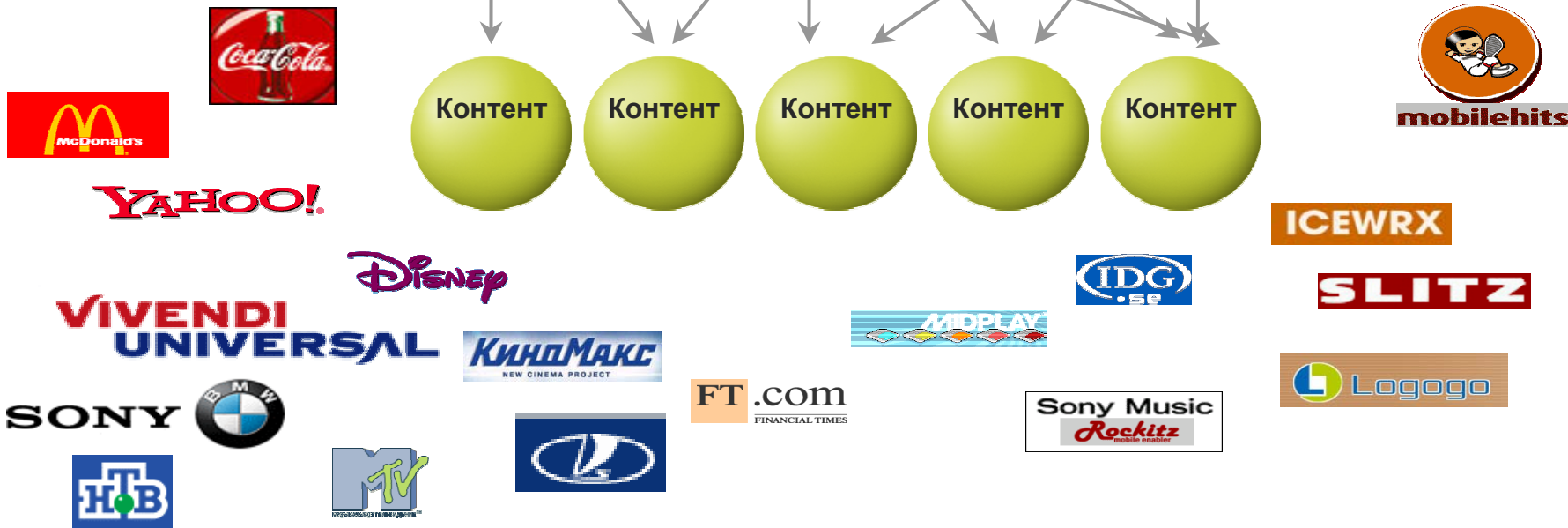
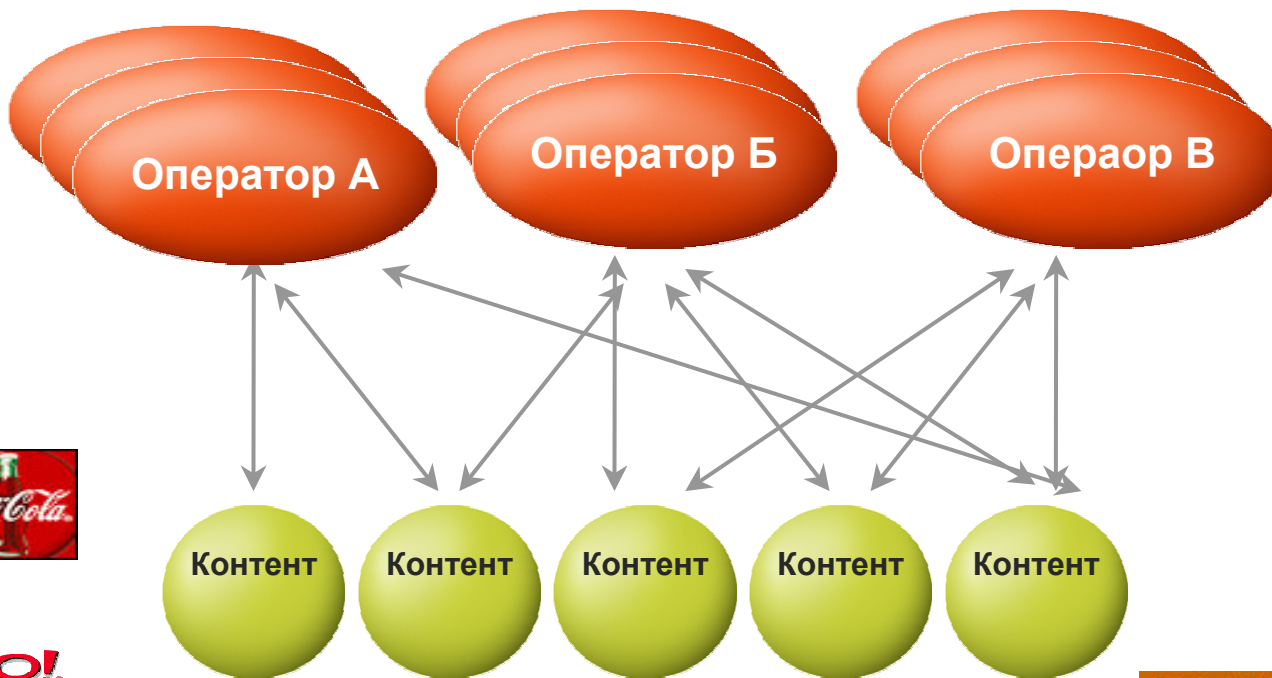
Предпосылки

- ✓ К 2007 году прибыль от мобильного контента достигнет 500 млн долларов (АСМ, 06/2004)

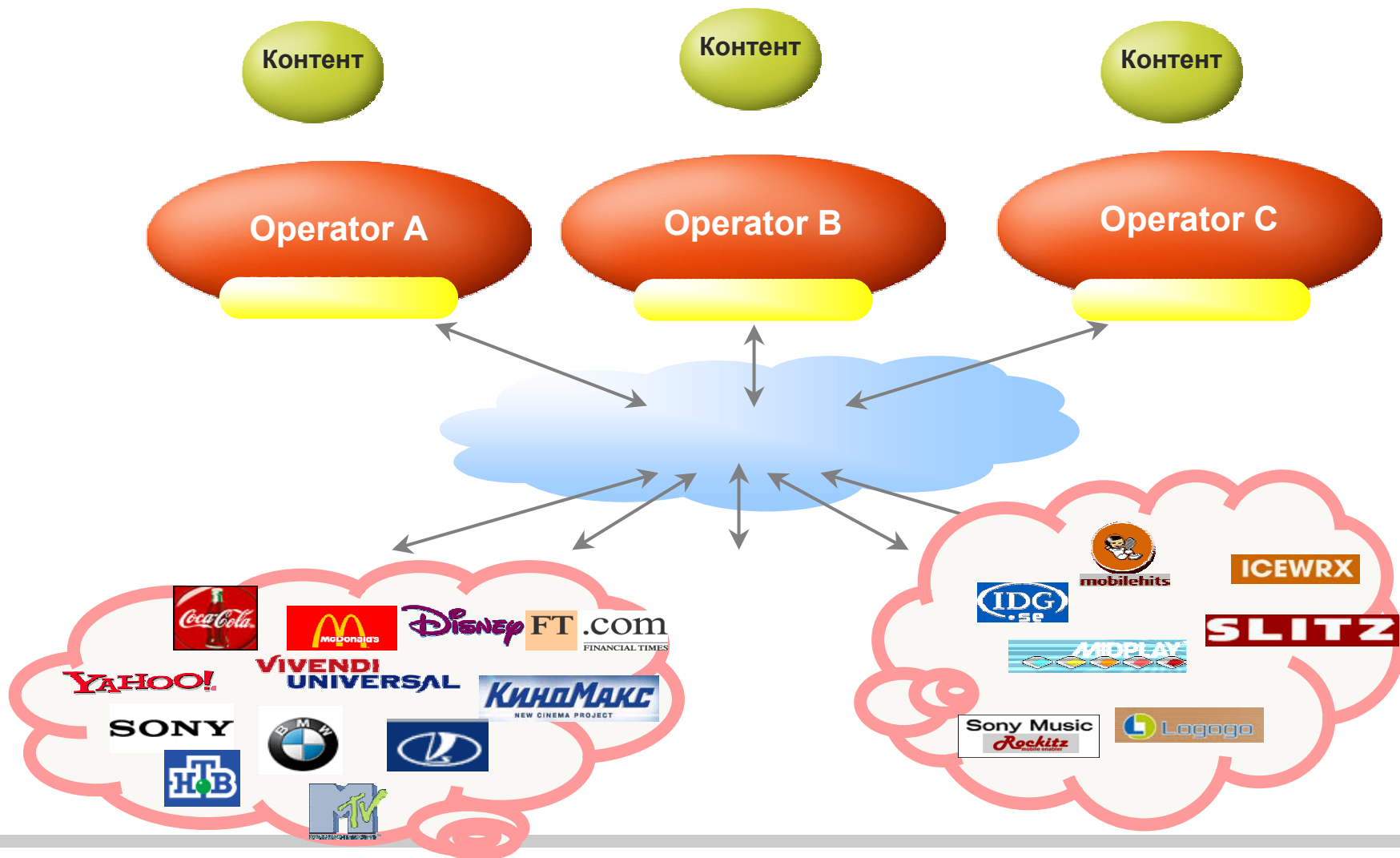


- ✓ 2000 год - Эрикссон начал программу поддержки разработчиков Ericsson Mobility World
- ✓ 2003 – более 300 бизнес партнеров
- ✓ Более 3, 5 тысяч российских компаний проявили интерес к программе
- ✓ Доля прибыли от использования мобильного контента вырастет с 4% (2001) до 15% (2004)

Традиционная модель



Меньше партнеров – больше услуг



IPX – время пришло

IPX - это шлюз по взаиморасчетам, позволяющий операторам простой способ взаимодействия с поставщиками контента на стандартных условиях

Функции

- + Авторизация абонента
- + Сбор статистики
- + Взаиморасчеты



Схема работы

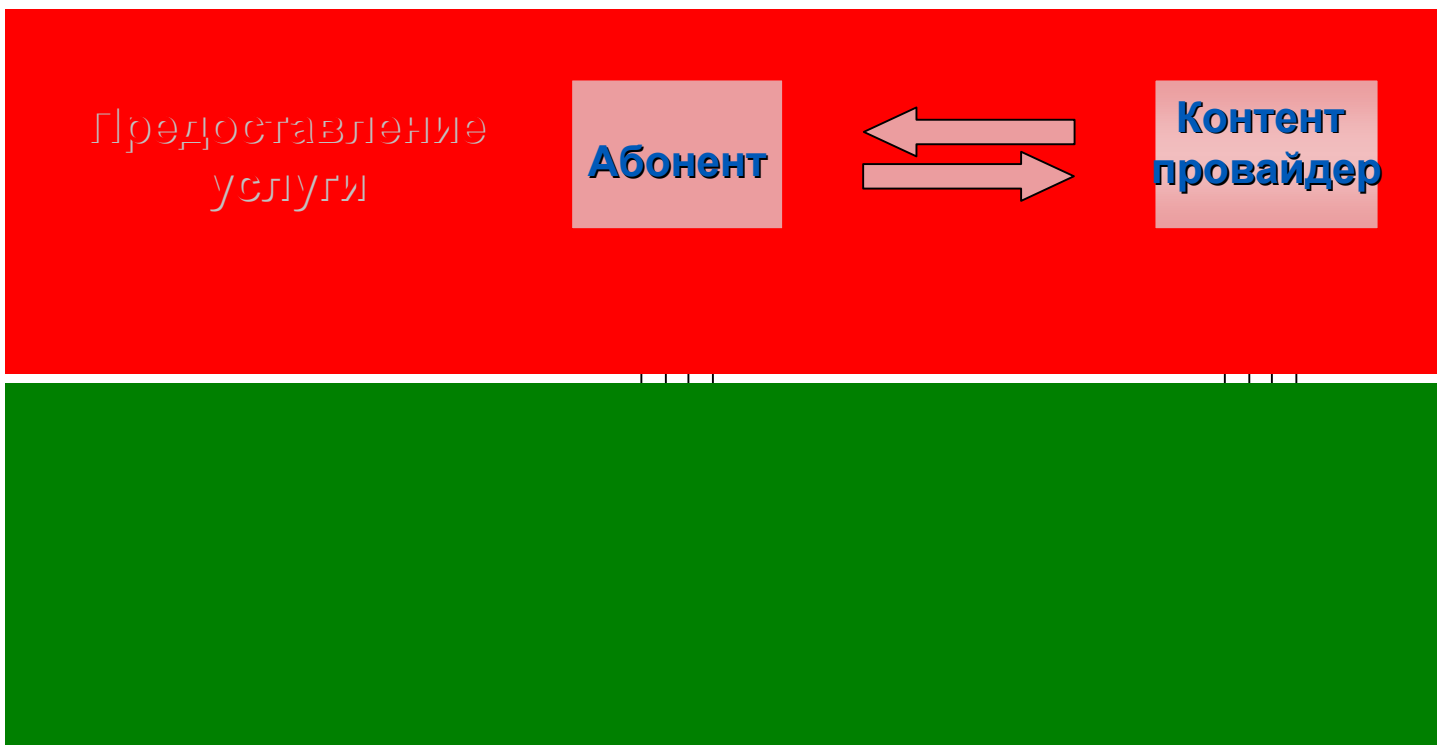
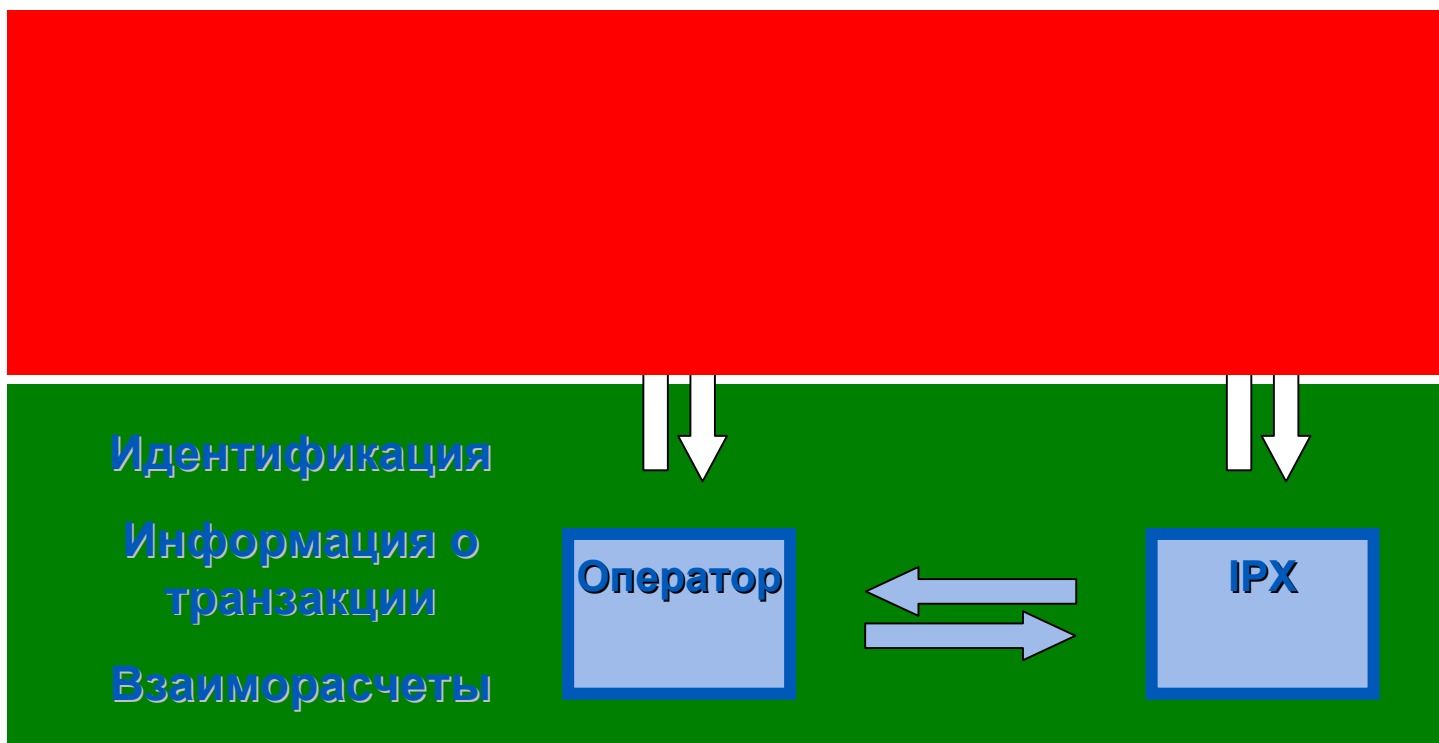


Схема работы



Выгодно операторам

- Максимальное использование потенциала рынка поставщиков контента
- Упрощение взаимодействия с партнерами
- Заполнение “пробелов” в пакете услуг
- Увеличение трафика
IPX – дополнение к существующим услугам



Выгодно разработчикам

- Упрощение взаимодействия с операторами
- Выход на международный рынок
- Техническая поддержка
- Снижение капитальных вложений





150 партнеров IPX!!!



Вместе с нами ... 110 млн абонентов



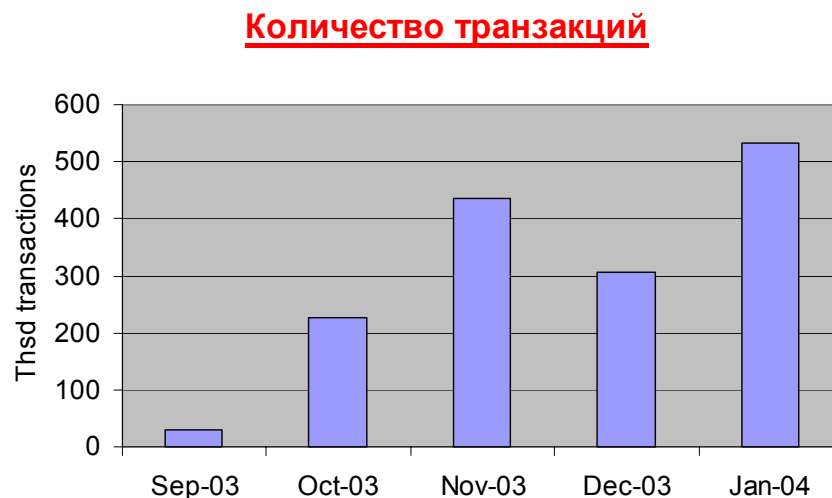
Начало

- Швеция, запуск Q4 2002
- 20 поставщиков услуг
 - + 1 каждую неделю
 - Музыка – Sony Music
 - Кино
 - Информация
 - Развлекательные порталы
 - Кабельное ТВ



Результат

- Швеция, запуск Q4 2002
- 20 поставщиков услуг + 1 каждую неделю
 - Музыка – Sony Music
 - Кино
 - Информация
 - Развлекательные порталы
 - КабельноеТВ



Август'04 - 2 000 000 транзакций

Спасибо за внимание



Ericsson IPX- I/F Operator

